



Cargadores-Retroexcavadoras B760



One Tough Animal

NUEVO CARGADOR-RETROEXCAVADORA IMPULSADO POR TECNOLOGÍA BOBCAT

► El Modelo B760 presenta la mayor capacidad de levante de su clase con una operación y mantenimiento fácil, alcanzando un desempeño garantizado.



Función de regresar a excavar estándar

Grupo de trabajo más duradero

Capó del motor de una pieza

Parrilla delantera con apertura de llave

Cabina certificada ROPS/FOPS Nivel II

Brazo extensible opcional y tubería del martillo hidráulico

El mayor alcance y área de trabajo de su clase

Duraderos estabilizadores independientes

Tanque de combustible de 160L

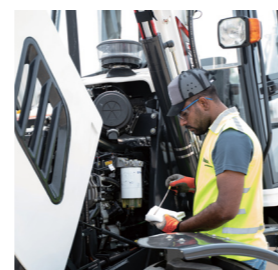
En este plegable >>



► **DURABILIDAD**
Mayor durabilidad de su clase con estructuras más confiables
PÁG. 4



► **CONFORT Y OPERACIÓN FÁCIL**
Cabina diseñada para maximizar el confort del operador
PÁG. 6



► **CAPACIDAD DE SERVICIO**
Acceso más fácil para realizar mantenimientos
PÁG. 10

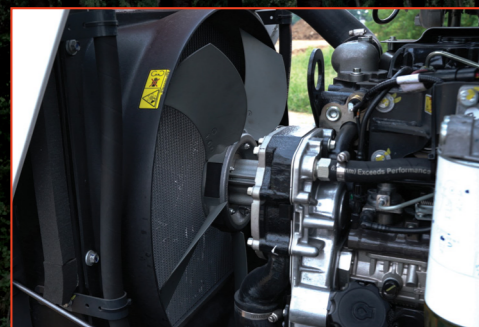


► **SEGURIDAD**
Permite prevenir movimientos inesperados con el sistema de bloqueo de seguridad
PÁG. 11



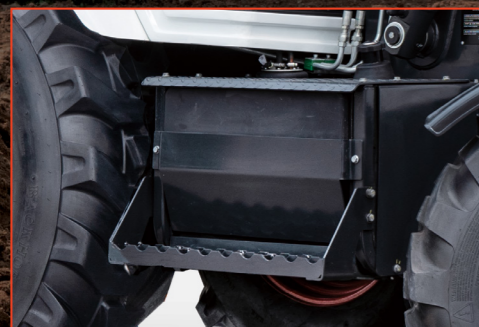
► **VERSATILIDAD**
Sistemas estándar y aditamentos opcionales
PÁG. 12

EL MODELO B760 TIENE LA MAYOR CAPACIDAD DE LEVANTE DE SU CLASE



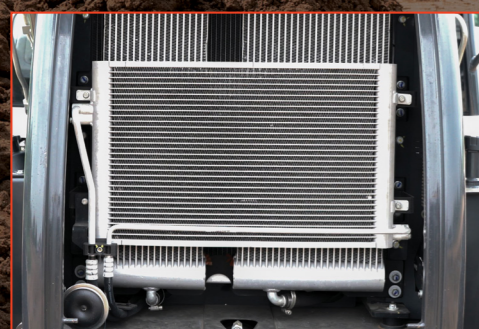
▶ MOTOR TURBOCARGADO DE ALTO DESEMPEÑO

- Motor PERKINS de alto desempeño
- Emisiones EU Etapa III y EPA Tier 3
- Mejor desempeño en alturas de hasta 3000 msnm



▶ ESTRUCTURAS FABRICADAS EN LA PLANTA DE BOBCAT

- Estructuras fabricadas en la empresa
- Estructuras soldadas por robots y con diseño de alta durabilidad
- Estructuras del bastidor principal de trabajo pesado
- Tanque de combustible bien protegido y cubierta de motor metálica



▶ PAQUETE DE ENFRIAMIENTO CON CALIDAD GARANTIZADA

- Radiador de aluminio de alto desempeño



▶ EXCELENTE SISTEMA DE TRANSMISIÓN

- Transmisión manual y automática de alto desempeño



MÁXIMO CONFORT DEL OPERADOR



- Cabina certificada con estructura ROPS / FOPS nivel II
- Menor ruido y vibraciones en el interior de la cabina



- Sistema de control de confort del operador
- Panel de instrumentos



- Columna de dirección inclinable y volante equipado con perilla
- Indicadores de advertencia



- Mayor visibilidad hacia todos los lados con pilares de apoyo delgados

OPERACIÓN FÁCIL



► SISTEMA DE RETORNAR A EXCAVAR (ESTÁNDAR)

- Con el movimiento descendente, el cucharón se coloca en posición de excavación nuevamente
- Reduce los tiempos de ciclo de carga plena
- Aumenta la productividad y eficiencia dramáticamente

► CONTROL DE DESPLAZAMIENTO (OPCIONAL)

- El mejor confort para conducir en la carretera o en terrenos agrestes
- Evita golpear los componentes mecánicos
- Absorbe los golpes en la pluma del cargador
- Optimiza la velocidad de desplazamiento aceptable

AMPLIO RANGO DE TRABAJO

Disfrute el mayor alcance y profundidad de excavación de su clase para maximizar su eficiencia



MEJOR ACCESO PARA REALIZAR LOS MANTENIMIENTOS DIARIOS



No tiene que atravesar por todos los componentes para reabastecer la máquina de combustible, líquidos hidráulicos o cambiar la batería. El tanque de hidráulico y de combustible están al alcance a los costados de la máquina. Para mayor comodidad, la caja de la batería se encuentra justo debajo del tanque hidráulico.



• Solo se oprime una palanca dentro de la cabina para abrir el capó del motor de una pieza, lo cual facilita el acceso a los componentes para realizar mantenimientos periódicos diarios.



DISEÑO CON SEGURIDAD PROBADA



• Al conducir la máquina, el bloqueo de una pieza ayuda evitar que la retroexcavadora oscile o que la pluma descienda asegurando la pluma y los cilindros de giro mecánicamente.



• Puede prevenir que el brazo del cargador caiga simplemente colocando el dispositivo de soporte en el cilindro del cargador.



• La válvula de seguridad mantiene la presión en el interior de los estabilizadores, facilitando la operación más exigente.

EQUIPO ESTÁNDAR Y OPCIONES



► EQUIPO ESTÁNDAR

- Transmisión de regulador sincronizada
- Palanca de control mecánica
- Cubierta
- 4x4
- Cucharón GP
- Cucharón retroexcavadora de 600mm
- Enchufe aux de 12V
- 8 luces de trabajo (4 adelante, 4 atrás)
- Espejo exterior e interior
- Tapete
- Parabrisas delantero y trasero, y líquido limpiador
- Farolas delanteras
- Tableros plenamente equipados
- Bocina
- Asiento de suspensión mecánico con cinturón de seguridad y apoyabrazos
- Radio/Equipo de CD
- Alarma de reversa
- Perilla de volante
- Áreas de almacenamiento
- Parasol
- Columna de dirección inclinada
- Puerto USB
- Llantas Camso

► OPCIONES

- Transmisión automática
- Controles piloto con selector de patrón
- Cabina con ventilador
- Cabina con HVAC
- Brazo extensible
- Protector de cardán de transmisión 4x4
- Guardabarros frontal
- Control de desplazamiento
- Estabilizador con almohadilla de calle

ADITAMENTOS

Obtenga aditamentos y maximice la versatilidad de su cargador-retroexcavadora.

CARGADOR

- Cucharón 6 en 1
- Cucharón GP con horquillas montacargas
- Cucharón GP con borde cortante
- Cucharón GP con borde cortante y horquillas montacargas
- Preparado para usar tubería 6 en 1

RETROEXCAVADORA

- Tubería para martillo hidráulico
- Cucharón de retroexcavadora de 800mm
- Martillo hidráulico
- Cucharón zanjador

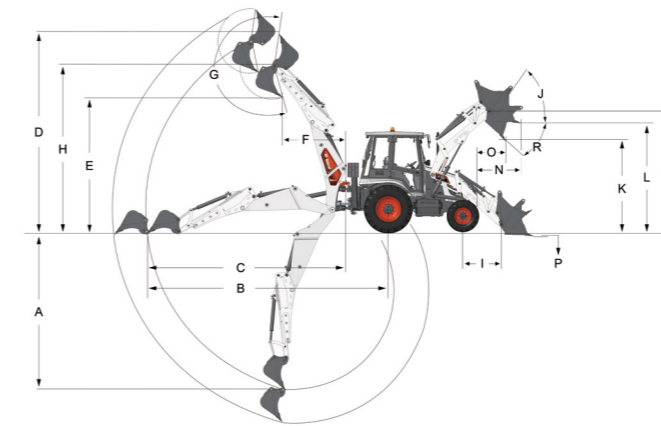


ESPECIFICACIONES

Modelo	B760
Motor	
Marca/Modelo	Perkins/ 1104D-44T
Estándar	EU Etapa 3 y EPA Tier 3
Aspiración	Turbocargado
Número de cilindros	4
Desplazamiento	4.4 L
Potencia bruta nominal	70 kW/ 94 hp
Velocidad nominal	2200 rpm
Máximo torque	392 Nm
Combustible	Diésel
Refrigeración	Agua
Transmisión	
Marca/Modelo	Carraro
Número de velocidades (F/R)	4/4
Máxima velocidad	40.0 km/h
Eje delantero	
Tipo	4WD
Oscilación	16 °
Eje trasero	
Marca/Modelo	Carraro
Seguro del diferencial	Estándar
Sistema hidráulico	
Tipo de sistema	Centro abierto
Bomba	Bomba de engranajes en tándem
Flujo	73 + 64 L/min
Dirección	
Tipo	2WS
Frenos	
Servicio	Múltiples discos hidráulicos húmedos, sistema de frenos con dos pedales
Parqueo	Control mecánico en el eje trasero

Modelo	B760
Desempeño del cargador	
Capacidad del cucharón GP	1.0 m³
Fuerza de rompimiento del cucharón	57.5 kN
Fuerza de rompimiento del brazo	57.9 kN
Capacidad de operación nominal a máx. altura	3506 kg
Desempeño de la retroexcavadora	
Capacidad del cucharón	0.18 m³
Máx. fuerza de rompimiento del cucharón	60.8 kN
Fuerza de rompimiento del brazo	40.1 kN
Peso de operación	
Máquina básica	7960 kg
Llantas	
Delanteras	12.5-18
Traseras	16.9-28
Capacidad de servicio	
Aceite de motor (con filtros)	7 L
Sistema de refrigeración	16 L
Tanque de combustible	160 L
Tanque hidráulico	70 L
Sistema hidráulico	140 L
Aceite de transmisión	16 L
Aceite de eje delantero	9.1 L
Aceite de eje trasero	17.5 L

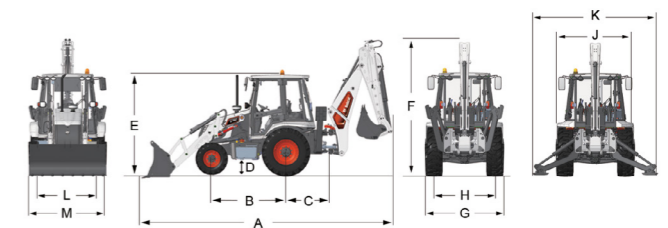
Rango de trabajo



Dimensiones de la retroexcavadora		
	Retraído	Extendido
A	Máx. profundidad de excavación	4633mm / 5623mm
B	Máx. alcance desde el centro del eje trasero	7115mm / 8063mm
C	Máx. alcance desde el centro de oscilación	5787mm / 6735mm
D	Máx. altura de excavación	5855mm / 6584mm
E	Máx. altura de descarga	4052mm / 4783mm
F	Alcance de carga	1844mm / 2527mm
G	Ángulo de rotación del cucharón	202 ° / 202 °
H	Máx. altura del pin de articulación al cucharón	4910mm / 5641mm
Dimensiones del cargador		
I	Distancia entre pin de articulación y el centro del eje delantero	1133mm
J	Máx. ángulo de encogimiento, completamente arriba	64 °
K	Altura de descarga	2728mm
L	Carga sobre peso	3200mm
M	Altura al pin de articulación	3501mm
N	Máx. alcance a plena altura	1171mm
O	Alcance de descarga	753mm
P	Profundidad de excavación	127mm
R	Ángulo de descarga	43 °

ESPECIFICACIONES

Dimensiones



A	Largo de la máquina en posición de viaje	7425mm
B	Distancia entre ejes delanteros y traseros	2193mm
C	Distancia del centro de oscilación de la retroexcavadora	1328mm
D	Holgura al suelo	420mm
E	Altura de la cabina	2940mm
F	Altura de la máquina en posición de viaje	3798mm
G	Ancho de la máquina	2280mm
H	Oruga de rueda trasera	1720mm
J	Ancho de estabilizadores arriba	2273mm
K	Ancho de estabilizadores abajo	3708mm
L	Oruga de rueda delantera	1961mm
M	Ancho general con cucharón	2280mm



EL LÍDER EN VERSATILIDAD Y MANIOBRABILIDAD



Cargadores de dirección deslizante



Cargadores compactos con orugas



Cargadores-retroexcavadoras



Excavadoras compactas



Minicargadores con orugas



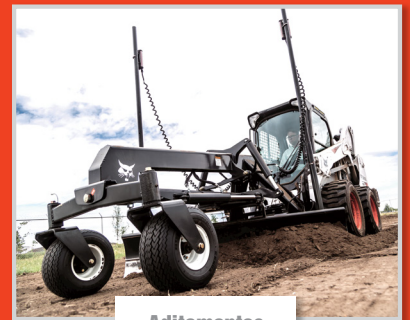
Manipulador telescópico



Máquinas utilitarias Toolcat™



Vehículos utilitarios



Aditamentos



Ciertas especificaciones se basan en cálculos de ingeniería y no son mediciones en sí. Las especificaciones se dan solo para realizar comparaciones y están sujetas a cambios sin previo aviso. Las especificaciones de su equipo Bobcat en particular variarán con base en las variaciones normales de diseño, fabricación, condiciones de operación y otros factores. Las fotos de las unidades Bobcat pueden mostrar equipos que no son estándar. Los sistemas y opciones en sí pueden variar por región.

Bobcat es una compañía de Doosan. Doosan es un líder mundial en equipos de construcción, soluciones de energía y agua, motores e ingeniería, que ha servido orgullosamente a clientes y comunidades por más de un siglo.

Bobcat®, el logotipo de Bobcat y los colores de la máquina Bobcat son marcas comerciales registradas de Bobcat Company en los Estados Unidos y varios otros países.
©2021 Bobcat Company. Todos los derechos reservados.

