

Nueva generación de cargadoras compactas

Gama de productos



POWER
meets
COMFORT
BY BOBCAT



LA NUEVA GENERACIÓN...

■ ¡La potencia que se adapta al confort!

Con las nuevas cargadoras Bobcat, notará la diferencia y la experimentará en su trabajo.

Cuentan con una cabina totalmente renovada que le proporciona comodidad y con una potencia y un rendimiento hidráulico superior que le ayudarán a realizar más trabajo de un modo más rápido y mejor.

A esto hay que añadirle la facilidad de mantenimiento y un diseño de ingeniería totalmente nuevo, además de una mayor durabilidad que aumenta si cabe el tiempo de funcionamiento.



¡Nos hemos superado!

■ Cabina Premium para mayor confort del operador

Bobcat ya tiene las mejores cabinas del mercado con el espacio de cabina más grande de la industria pero cuando reformamos nuestras cargadoras, fuimos aún más lejos.

La nueva cabina, con la nueva posición y el nuevo diseño para mejorar la visibilidad, es todavía mejor. Bobcat ha aumentado el espacio en cabina un 10%, y ahora hay más espacio para los brazos, las piernas, los hombros, la cabeza y los pies.

No es sólo más grande, sino que es más silenciosa.

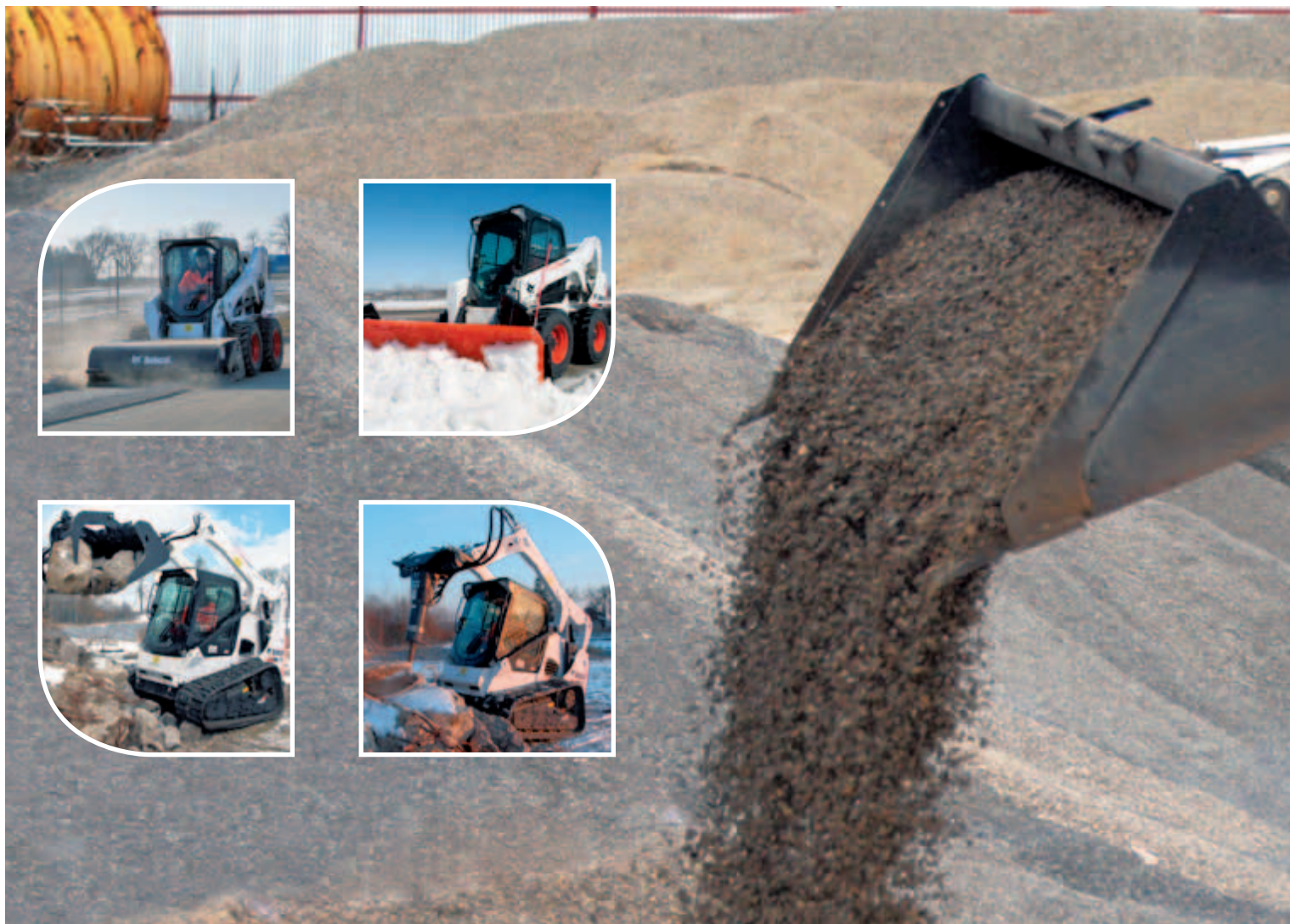
El ruido dentro de la cabina se ha reducido más de un 60% para crear un espacio de trabajo más cómodo.

Diseño delantero de la cabina: El nuevo diseño delantero de la cabina acerca al operador al implemento y le brinda una mejor perspectiva de la zona de trabajo.

Mejor visibilidad: Se ha aumentado la visibilidad de forma significativa en todas las direcciones.

El tamaño de la ventana trasera ha aumentado ahora un 14% y el de la ventana superior es un 43% mayor.





Sitúela en el siguiente nivel

■ Excelentes prestaciones

Si lo que quiere es un gran rendimiento en un paquete más pequeño, ésta es su cargadora. Y, hemos mejorado la máquina con un sistema hidráulico un 30% más potente para aumentar el rendimiento de los implementos. El aumento de la capacidad del depósito de combustible, la potencia mayor y la luminosidad de las luces, además de muchas otras características le ahorrarán tiempo y esfuerzo en el trabajo.

■ Durabilidad

Las cargadoras Bobcat son conocidas en todo el mundo por su gran durabilidad. Gracias a su alta resistencia, la protección de las piezas y su excelente diseño, la cargadora Bobcat supera a las demás, aumenta al máximo el tiempo de funcionamiento, ofrece mayor confort y sigue siendo la más fácil y rápida de mantener.

■ Facilidad de mantenimiento

Fácil acceso a los puntos de mantenimiento rutinarios, con lo que el mantenimiento diario se hace en un abrir y cerrar de ojos. El portón trasero abatible y el motor montado transversalmente proporcionan un acceso lateral a los puntos de mantenimiento.

La cabina inclinada proporciona un acceso más fácil al sistema hidráulico. Todo ello facilita en gran medida el acceso a los puntos de mantenimiento rutinario y de mantenimiento a largo plazo.



Saque músculo y...

- Sistema hidráulico más potente
- Mejor tracción
- Ciclos de trabajo más rápidos



Confort en la cabina

Tan sólo con abrir la puerta de la nueva cargadora Bobcat, notará la diferencia: incluso antes de que se enciendan las luces del techo y de la puerta. En esta máquina, estará rodeado de características de lujo:

■ Cabina presurizada

Las cargadoras Bobcat con cabinas cerradas cuentan con el mejor espacio interior presurizado de su categoría, que, además, reduce la entrada de polvo al mínimo. Con el nuevo diseño, un cierre comprimido de una sola pieza alrededor de la puerta de la cabina garantiza una sólida sujeción. La presurización de la cabina proporciona un entorno de trabajo más cómodo.

Mejor ajuste del asiento: El asiento regulable puede moverse cinco centímetros más hacia adelante y hacia atrás para adaptarse mejor a los diferentes operadores.



Posicionamiento flexible del joystick: Los soportes de los joysticks en nuestras máquinas equipadas con el sistema de controles seleccionables de joystick se deslizan hacia adelante y hacia atrás de forma independiente al asiento, permitiendo a cada operador ajustarlos de acuerdo con sus preferencias.

Joystick ubicados en el asiento: En las máquinas equipadas con el sistema de controles seleccionables de joystick (SJC), éstos van montados en el asiento. Cuando el asiento con suspensión se desplaza hacia arriba y hacia abajo, los joystick se desplazan con él. Así se reduce el movimiento del brazo y el cansancio.

■ Funcionamiento

Reduzca el nivel de ruido con las nuevas y más silenciosas. El nivel de ruido se reduce para una mayor comodidad y comunicaciones en el trabajo, lo que mejora la productividad. Los nuevos mejoran el mejor del ruido y la



■ Ventana lateral fácil

Simplemente tire de la manija para ponerla en una de las posiciones. La ventana se quedará abierta para conseguir un flujo de aire fresco.

■ Mayor espacio para

limpieza: Las ventanas se abren hacia el exterior de la estructura (ROPS), lo que proporciona un flujo de aire fresco en la cabina y agiliza



■ Más suspensión:

El nuevo sistema de suspensión se desplaza hacia arriba y hacia abajo, lo que permite una mayor comodidad y proporciona una mayor

Motor silencioso

El ruido de forma considerable con las nuevas cargadoras Bobcat.

Reduce más del 60% para gozar de tranquilidad mientras trabaja, mejorar las condiciones en el lugar de trabajo y aumentar la vida útil de los nuevos soportes del motor aíslan la vibración.



Fácil de cerrar y de asegurar:

El nuevo pomo de la ventana para sus cinco posiciones de cierre. La justo donde usted quiere para un flujo de aire continuo.

Para el codo, mayor facilidad de

Las manijas están montadas en la parte superior de la estructura protectora contra el vuelco, proporciona mayor espacio para el codo y facilita la limpieza de la ventana.



El desplazamiento del asiento hacia abajo ha aumentado un 33%, lo que proporciona mayor suavidad de movimientos y mayor comodidad.





Tablero de instrumentos Deluxe a t

Esta opción inteligente de Bobcat le a los robos con el arranque sin llave y le las operaciones gracias a las funciones y a las funciones interactivas. Una nueva visor LED de 7" (18 cm) a todo color co por barrido virtuales fáciles de leer le entender rápidamente los niveles de c

Controle su productividad

Los implementos con el nuevo dispositivo de control de implementos (ACD) tienen:

- Cuentahoras con memoria en el ACD
- Relojes de trabajo / reiniciables



Calefacción y aire acondicionado: L

calefacción y del aire acondicionado e la parte inferior delantera para que se cómoda y fácilmente. Además tienen luminosos para ver rápidamente los a temperatura cuando hay poca luz. Los direccionales dirigen el aire allí donde



Modo color:

ayuda a prevenir
permite mejorar
s de supervisión
eva pantalla con
on indicadores
permite ver y
operación.



os mandos de la
están ubicados en
puedan manejar
indicadores
justes de
s tres respiraderos
usted lo necesita.



Preinstalación para radio y entrada eléctrica de 12 voltios: Todas nuestras cargadoras pueden equiparse fácilmente con una radio estéreo.

La radio tiene un enchufe auxiliar de entrada de audio en el que se puede conectar un MP3 o dispositivos similares.

Y, dado que su cabina es su oficina, hemos instalado una entrada eléctrica de 12 voltios para que pueda cargar el móvil, el MP3 u otros accesorios.



Un control muy práctico de la velocidad del motor:

El control de la velocidad del motor está justo delante del operador, en la columna derecha de la cabina.

Mayor visibilidad: Los mandos del operador están ubicados en las columnas laterales de la cabina. De esta manera los controles importantes se hallan justo delante de usted, lo que permite aumentar el tamaño de la ventana superior para tener una visibilidad superior de los brazos elevadores cuando están extendidos.

Comodidad de almacenamiento: Los nuevos compartimentos de almacenamiento están localizados por toda la máquina. Guarde los objetos donde le venga mejor, ya sea en la parte derecha o en la izquierda.

...¡Cambie su perspectiva!

■ Nuevo diseño delantero de la cabina

- Aumento del tamaño de la cabina y del cristal de la puerta
- Mejora de la visibilidad general
- Reducción del ruido en la cabina





Productividad y protección completa

No sólo se ha mejorado el espacio del operador, sino que también el funcionamiento, el mantenimiento y el diseño de la máquina se han mejorado en gran medida para proporcionar un excelente rendimiento en un paquete más pequeño. Las nuevas características le permiten trabajar durante más tiempo, aumentando el tiempo de funcionamiento y facilitando el mantenimiento rutinario.

Sistema hidráulico más potente:

El diseño de los sistemas hidráulicos se ha renovado para mejorar el rendimiento de las cargadoras más grandes, lo que permite trabajar más rápido y de forma más eficaz para aumentar el rendimiento general.

El caudal hidráulico estándar más alto, combinado con una contrapresión más baja y una alta presión hidráulica mejora el rendimiento hidráulico en un 30%.

Aumento de la fuerza de tracción

Las nuevas cargadoras tienen una fuerza de tracción entre un 15% y un 20% mayor. Esto significa que tienen un empuje y una fuerza de excavación nunca vistas. La mayor potencia del sistema hidráulico y de la fuerza de tracción se traduce en ciclos de trabajo un 18% más rápidos.

Correas sin ajustes:

Las correas de estas cargadoras no necesitan ajustes (incluidas las correas de transmisión y las del alternador).

Mayor capacidad de refrigeración y más facilidad de limpieza:

El nuevo diseño del sistema de refrigeración le ofrece más eficacia y capacidad de refrigeración para aumentar el rendimiento y la vida útil de la máquina. Además, el acceso giratorio para la limpieza facilita la eliminación del polvo y los residuos y garantiza el rendimiento óptimo del sistema de refrigeración.

Mayor capacidad de combustible:

Trabaje durante más tiempo sin necesidad de repostar y aumente su productividad.



①

Sencillos puntos de amarre de la máquina:

Asegure rápidamente su cargadora, sin necesidad de buscar puntos de amarre de difícil acceso. Es fácil localizar los nuevos puntos de amarre ① así como acceder a ellos.



Preinstalación para contrapesos:

Las nuevas cargadoras Bobcat vienen con unos orificios preparados para montar contrapesos, así que podrá aumentar el rendimiento de las operaciones de elevación con determinados implementos.



Potente iluminación:

Se ha aumentado la potencia de iluminación alrededor de un 50%. Este nuevo sistema de iluminación emite un haz de luz de gran intensidad que ilumina una zona de trabajo más amplia en la parte frontal de la máquina.

Portón trasero protegido:

El marco inferior trasero sobresale por encima del portón trasero y lo protege de los obstáculos, arañazos o golpes que pudieran producirse en el lugar de trabajo.



Guía para latiguillos extraíble:

Al cambiar los implementos, es fácil guiar correctamente los latiguillos hidráulicos y así mejorar la protección.

Acopladores rápidos protegidos:

Los acopladores rápidos integrados con descarga de presión están montados directamente en la placa frontal del brazo elevador (sin latiguillos expuestos a posibles daños). Los acopladores también tienen una protección que se extiende más allá del acoplador.

Máximo tiempo de funcionamiento

Ningún otro fabricante le proporciona tantas características de tan probada eficacia para aumentar el tiempo de funcionamiento. Cuenta con características como el apagado automático y la protección contra el agotamiento de la batería, capacidad de diagnóstico a bordo y conectores sellados. La protección del tiempo de funcionamiento no sólo significa que puede trabajar durante más tiempo, sino también que protege su inversión gracias al elevado valor de reventa.

■ Cárter de cadena sin mantenimiento

El resistente cárter de cadena Bobcat es el único de la industria que no necesita mantenimiento, con un diseño exclusivo de cadena de transmisión "en pajarita", ejes fijos, ejes más fuertes y cojinetes totalmente sellados. Las cargadoras Bobcat tienen cadenas ovales nº120 pretensadas de alta resistencia sin eslabón maestro, con placas laterales gruesas y pasadores endurecidos. Estas cadenas son un 38% más fuertes que las que utilizan otros fabricantes. ¿El resultado? Que nunca necesitarán ajustarse.



■ Fácil mantenimiento, menos tiempo de inactividad

Al minimizar los tiempos de inactividad, llevará su productividad a los niveles más altos. El mantenimiento rutinario marca la diferencia, y por ello le garantizamos fácil acceso a la llave hidráulica y a los componentes hidrostáticos.

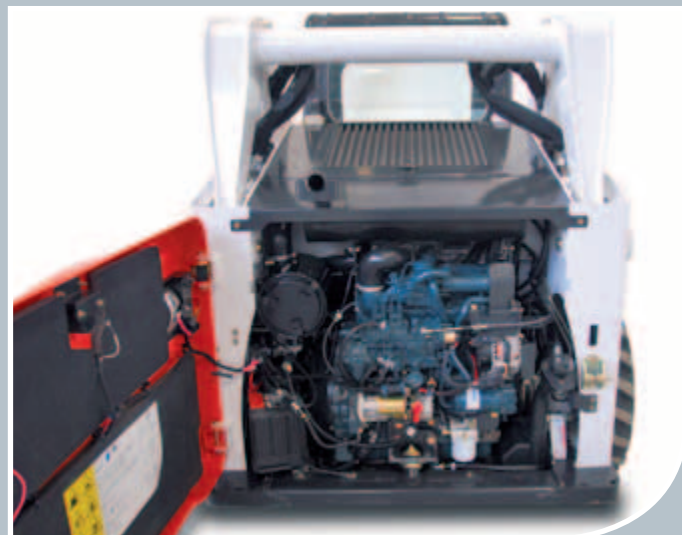
■ Sistema Roller Suspension™

El duradero sistema opcional Roller Suspensión™, totalmente fabricado en acero, permite una conducción más cómoda y es muy resistente a condiciones y materiales extremos, maximizando el tiempo de funcionamiento y reduciendo los costes de reparación.



■ Rodillos y poleas tensoras de acero fundido

Los rodillos de triple brida y las poleas tensoras de una sola brida reducen al mínimo el desgaste de las orugas. Las poleas de una sola brida toleran mejor los residuos que las de brida doble. Al estar permanentemente sellados y lubricados, los rodillos y las poleas de Bobcat no necesitan mantenimiento rutinario.





S630



S650



T650

ESPECIFICACIONES DE LA MÁQUINA

Carga nominal	kg	1040	1282	1271
Carga de vuelco	kg	2079	2564	3632
Capacidad de la bomba (caudal estándar / alto caudal)	l/min	87,1 / 115,5	87,1 / 115,5	87,1 / 115,5
Presión de alivio en acopladores rápidos	MPa	23,8 - 24,5	23,8 - 24,5	23,8 - 24,5
Velocidad de desplazamiento (primera velocidad / segunda velocidad)	km/h	11,4 / 19,8	11,4 / 19,8	10,6
Presión sobre el suelo	kPa	-	-	30

DIMENSIONES

Longitud con cucharón estándar	mm	3474	3474	3474
Anchura con cucharón estándar	mm	1880	1880	1880
Altura incluida la cabina del operador	mm	2065	2065	2065
Altura hasta el pasador del cucharón	mm	3073	3149	3149
Longitud de contacto con el suelo	mm	-	-	1499
Distancia entre ejes	mm	1150	1150	-

MOTOR

Marca/Modelo		Kubota V3307-DI-TE3	Kubota V3307-DI-TE3	Kubota V3307-DI-TE3
Tipo		Turbo	Turbo	Turbo
Combustible / Refrigeración		Diésel / Líquido	Diésel / Líquido	Diésel / Líquido
Potencia máxima a 2400 r.p.m (SAE J1995)	kW	55,4 (74,3 CV)	55,4 (74,3 CV)	55,4 (74,3 CV)
Par máximo a 1600 r.p.m (SAE J1995)	Nm	264	264	264
Número de cilindros / Desplazamiento	cm ³	4 / 3331	4 / 3331	4 / 3331
Capacidad del depósito de combustible:	l	103	103	103

PESOS

Peso operativo*	kg	3496	3777	4585
Peso de envío	kg	3244	3540	4322

TRACCIÓN

Orugas de serie	mm	-	-	450
Neumáticos estándar		12x16,5 de alta resistencia, 12 lonas	12x16,5 de alta resistencia, 12 lonas	-

OPCIONES DE CONTROL

De serie Bobcat (pedales/palancas de dirección)		De serie	De serie	De serie
Mandos manuales de alta tecnología (AHC)		Opc.	Opc.	Opc.
Sistema de control avanzado (ACS)		Opc.	Opc.	Opc.
Mandos seleccionables de joystick (SJC)		Opc.	Opc.	Opc.

OPCIONES DE FÁBRICA

Sistema hidráulico de alto caudal		Opc.	Opc.	Opc.
Cabina cerrada con calefacción		Opc.	Opc.	Opc.
Cabina cerrada con calefacción y aire acondicionado		Opc.	Opc.	Opc.
Tablero de instrumentos Deluxe		Opc.	Opc.	Opc.
Bob-Tach™ hidráulico		Opc.	Opc.	Opc.
Sistema Roller Suspension™		-	-	Opc.
2 velocidades		Opc.	Opc.	-

ASPECTOS AMBIENTALES

Nivel de ruido para el operador (Directiva 2006/42/CE de la UE) / (incertidumbre)	dB(A)	83,5 (+2,5)	82,3 (+2,5)	83,1 (+2,5)
Potencia sonora en LWA (Directiva 2000/14/CE de la UE)	dB(A)	101	101	103
Vibración total en todo el cuerpo (ISO 2631-1) / (incertidumbre)	ms ⁻²	0,85 / (0,42)	0,76 / (0,38)	0,66 / (0,33)
Vibración en mano/brazo (ISO 5349-1)	ms ⁻²	1,58	1,54	1,64

(*) Máquina básica con cucharón, operador y depósito de carburante lleno

Opciones e implementos

	S630	S650	T650
OPCIONES DE NEUMÁTICOS			
Para tareas duras	De serie	De serie	-
Descentrados para tareas duras	Opc.	Opc.	-
Descentrados con superflotación	Opc.	Opc.	-
Para tareas extremas	Opc.	Opc.	-
Para tareas extremas con Poly Fill	Opc.	Opc.	-
Solid Flex	Opc.	Opc.	-

IMPLEMENTOS			
Barredora orientable	X	X	X
Ahoyador	X	X	X
Retroexcavadora	X	X	X
Horquillas para balas	X	X	X
Hoja niveladora	X	X	X
Desbrozadora de cuchillas Brushcat™	X	X	X
Cucharón para construcción	X	X	X
Cucharón de perfil bajo	X	X	X
Cucharón para fertilizantes	X	X	X
Cucharón para nieve	X	X	X
Adaptador para cucharones	X	X	X
Cucharón 4 x 1	X	X	X
Bomba de hormigón	X	X	X
Hoja transplantadora	X	X	X
Hoja dózer	X	X	X
Dúmpier	X	X	X
Triturador de martillos	X	X	X
Horquilla multiusos	X	X	X
Niveladora	X	X	X
Grapa para usos agrícolas/multiusos	X	X	X
Grapa industrial	X	X	X
Martillo hidráulico	X	X	X
Explanadora	X	X	X
Rastrillo hidráulico	X	X	X
Cucharón hormigonero	X	X	X
Cortadora de césped	X	X	X
Horquillas porta-palet, estándar	X	X	X
Horquillas porta-palet, hidráulicas	X	X	X
Fresadora	X	X	X
Escarificador	X	X	X
Disco decapador	X	X	X
Hoja quitanieves y hoja quitanieves en V	X	X	X
Turbina quitanieves	X	X	X
Desenrollador de césped	X	X	X
Nivelador rotativo	X	X	X
Esparcidora	X	X	X
Estabilizadores traseros	X	X	X
Orugas de acero	X	X	X
Descepadora	X	X	X
Barredora	X	X	X
Adaptador de enganche de tres puntos	X	X	X
Rotocultivador	X	X	X
Tilt-Tatch	X	X	X
Transplantadora de árboles	X	X	X
Rueda compactadora	X	X	X
Zanjadora	X	X	X
Bastidor universal	X	X	X
Compactador vibrante	X	X	X
Conjunto de aspersión	X	X	X
Disco sierra	X	X	X
Barredora de cerdas	X	X	X
Trituradora de residuos vegetales	X	X	X

Las especificaciones así como el diseño pueden experimentar cambios sin previo aviso. En las fotografías de productos Bobcat puede aparecer equipamiento no de serie.

