



Bobcat®

CARGADORES TELESCÓPICOS / MANIPULADORES TELESCÓPICOS

“VERSATILIDAD EN SU LUGAR DE TRABAJO”



One Tough Animal™



serie **TL** Cargador Telescópico

Manipulador Telescópico serie **T**

Serie de cargador telescópico
2.6~3.8 ton, 6~7m para labores de trabajo pesado

Serie de manipulador telescópico
3.5~4 ton, 10~18m para labores de gran elevación y plataforma de personas



Operación fácil

Transmisión hidrostática para un mando fácil y cómodo

- Con diseño compacto para facilitar la integración y por consiguiente una mayor visibilidad, con una sencillez que lo vuelve confiable.
- Transición de velocidad baja a alta sin tener que hacer cambios (salvo en el TL35.70), reduciendo así el desgaste de las llantas.
- La tracción es manejada automáticamente e intuitivamente dependiendo de la fuerza de torsión y velocidad requeridas, permitiendo al operador centrarse en su tarea.
- Excelente función de frenado y freno por aproximación, reduciendo así el desgaste de los discos de freno.



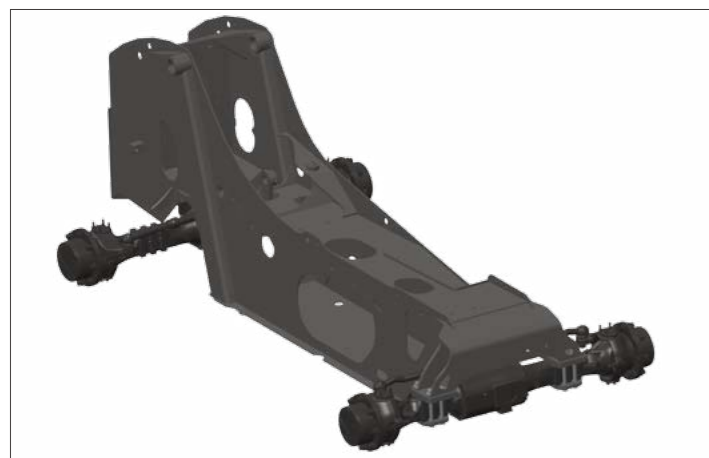
Seguridad



Arrestador de movimiento agravado

- El sistema de manejo de carga garantiza una operación segura en todo momento – sin importar la carga. La pantalla – colocada para máxima visibilidad – brinda información clara constante acerca del manejo de carga.

Durabilidad



Diseño protegido

- Bastidor soldado en caja con placas de protección inferiores de acero
- Diseño de cabezal de pluma integrado
- Almohadillas de desgaste de larga duración, pernos muy resistentes e insertos de acero grandes

Protección plena de componentes vitales

- El cilindro de inclinación del cabezal de la pluma y la mayoría de los componentes hidráulicos son plenamente protegidos.

Operación fácil



Freno de parqueo automático

- Un sistema estándar para mejorar la seguridad y conveniencia del operador; el freno de parqueo se activa y desactiva manual o automáticamente, lo que prefiera el operador.



Visibilidad total

- Cabina panorámica con ventana delantera grande y redondeada
- Ventana trasera grande
- Parilla protectora en el techo diseñada para brindar máxima protección y mayor visibilidad a máxima altura.



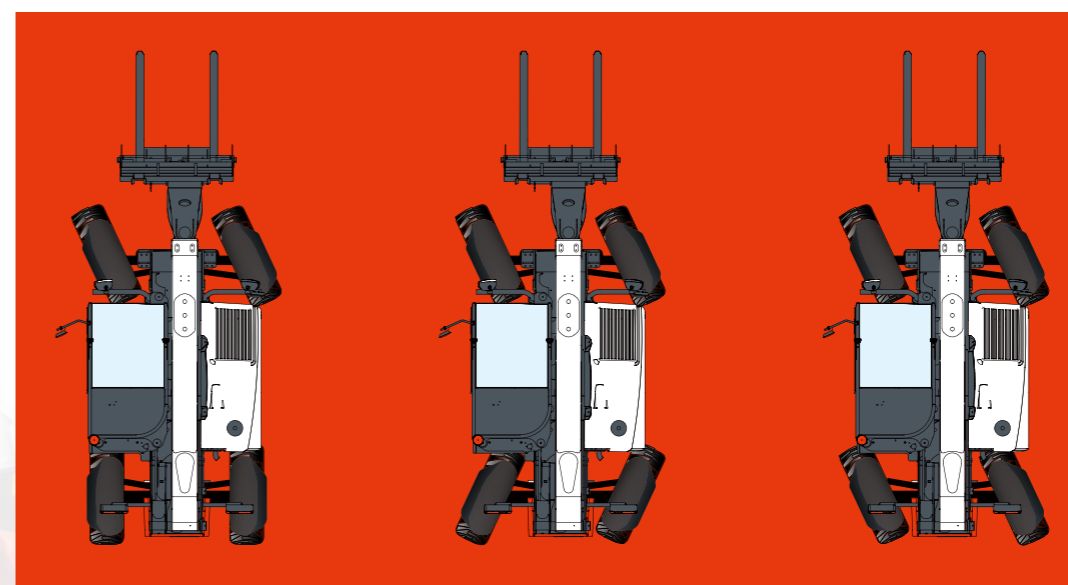
Ventilador con inversión automática y rotación variable

- Para una limpieza eficiente del radiador y la parrilla de admisión de aire, este sistema invierte el flujo del aire de acuerdo con el ciclo que se ajusta en la pantalla – y cuando sea necesario – se puede activar tan solo oprimiendo un botón.
- El ventilador con rotación variable ajusta su velocidad de acuerdo con la refrigeración necesaria – con menos ruido y un consumo óptimo de combustible.



Sistema administrador de velocidad (SMS)

- El operador puede ajustar la velocidad de desplazamiento entre 60 m/h y la velocidad máxima. Este sistema ofrece un gran confort y eficiencia cuando deba viajar a una velocidad constante y usando un aditamento.



3 modos de dirección con realineación semiautomática de las ruedas:

- La realineación semiautomática de las ruedas ayuda al operador a realinear con facilidad las ruedas delanteras y traseras cuando las cambia entre los 3 modos de dirección.
- Modo de dirección en las dos ruedas: se usa en vías y a altas velocidades
- Modo de dirección en las cuatro ruedas: para un radio de giro cerrado, mínimo
- Modo de dirección tipo cangrejo: facilita posicionar la máquina junto a muros y en espacios confinados

De trabajo pesado en obras exigentes para uso agrícola y de manejo de material de reciclaje

La pluma hidráulica de dos etapas del TL puede soportar el arrastre y empuje de material

Operación fácil

Llantas de 20"/cabina baja: 2.10 m

Llantas de 24"/cabina baja: 2.18 m

Llantas de 20"/cabina alta: 2.25 m

Llantas de 24"/cabina alta: 2.33 m

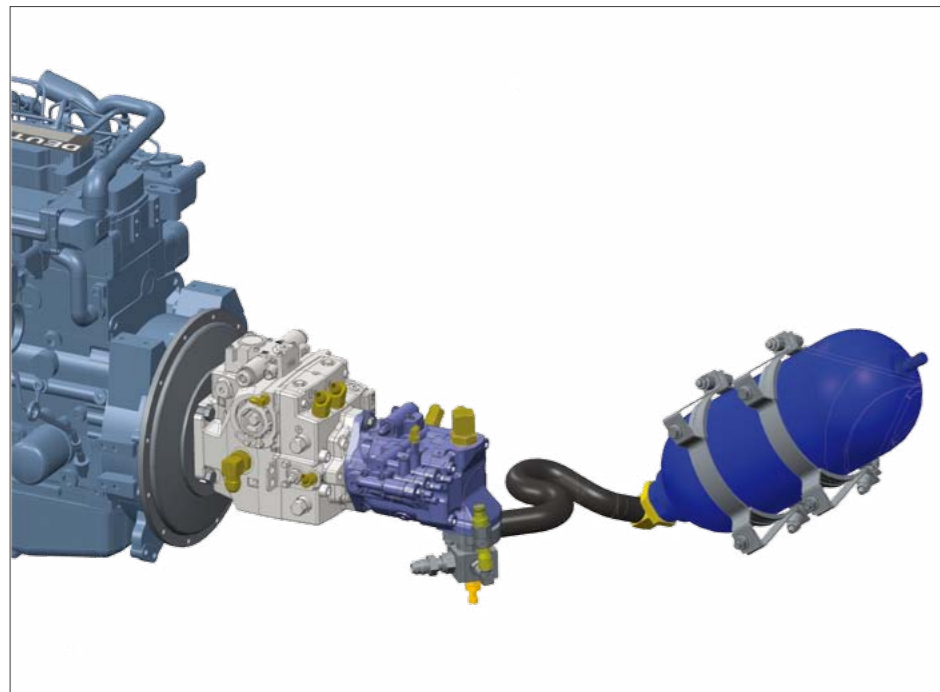


Durabilidad y operación fácil



Tecnología de elevación eficiente – Power Lift

- Tecnología exclusiva en el mercado con un uso óptimo de los caudales hidráulicos entre los cilindros de la pluma telescópica
- Mayores capacidades de elevación
- Menor consumo de potencia



HF (Caudal alto)

- La tecnología de caudal alto ofrece una potencia adicional para realizar los trabajos más exigentes, gracias a sus tiempos de ciclos de la pluma mejores de su clase. Aumente la productividad aún más con el motor a bajas rpm con la bomba sensora de carga que suministra 190 l/min a 250 bares (150 l/min para la línea auxiliar).
- Cuando se usan todas las funciones hidráulicas a la vez, los sistemas de encendido rápido y que comparten caudales suministran de inmediato la producción plena del aceite para una productividad óptima.

PRODUCTIVIDAD COMPACTA



MAYOR EFICIENCIA



MAYOR VERSATILIDAD



¡CON UNA AMPLIA GAMA DE ADITAMENTOS PARA REALIZAR SU TRABAJO DIARIO!

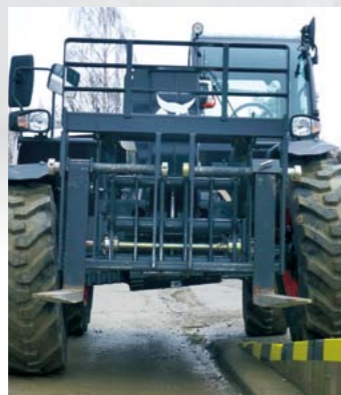


Manipulador Telescópico serie T

La serie T es para labores de gran elevación, plataformas para personas, aplicaciones a grandes alturas con horquillas

Puede alcanzar grandes alturas para manejar material y también es apto como plataforma para personas

Operación fácil



Función niveladora

- Una función útil cuando el trabajo se debe realizar en terrenos dispares empinados. Al compensar la pendiente, este sistema mantiene la máquina en posición horizontal, brindando una mayor estabilidad.



Sistema de posicionamiento de la pluma

- Este exclusivo sistema permite mover una carga que está arriba en la horquilla montacargas en sentido lateral sin mover la máquina – es efectivo en estabilizadores y llantas.

- T35.130SLP: +/-450 mm
- T41.140SLP: +/-525 mm
- T40.180SLP: +/-675 mm

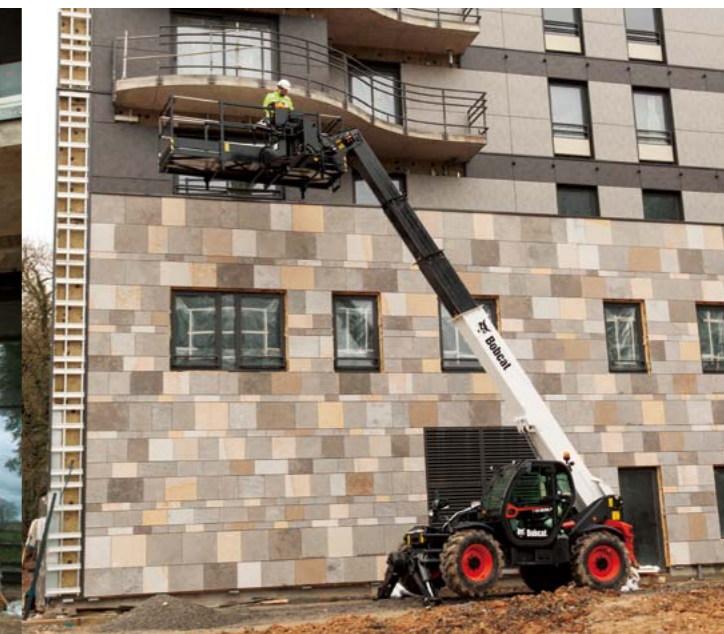


Para usarse con el control remoto inalámbrico y la plataforma para personas

- La plataforma para personas y el control remoto transforman su manipulador telescópico en una solución de conectar y listo para los trabajos a gran altura y de elevación precisa, sin tener que usar el poco confiable rollo de cables.



Horquilla montacargas: rígidas o flotantes



Plataforma para personas: se puede fijar, rotar y/o extender

Operación fácil



Control remoto

Control remoto radial

- El control remoto radial se puede usar en plataformas para personas o para colocar cargas con precisión en áreas confinadas.
- Sin cables enrollados poco confiables, este sistema es controlado por radio para operar los movimientos de la pluma, funciones auxiliares y el sistema nivelador remotamente.



Compacto = Mayor acceso

- Los estabilizadores compactos de fácil uso garantizan el uso de todas las capacidades de la máquina en las áreas de trabajo más confinadas.
- Detección del estabilizador en el suelo – un sensor que monitorea constantemente la presión de los estabilizadores para prevenir caídas/fugas y asegurar su uso seguro en todo momento.

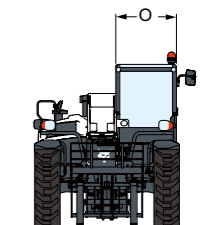
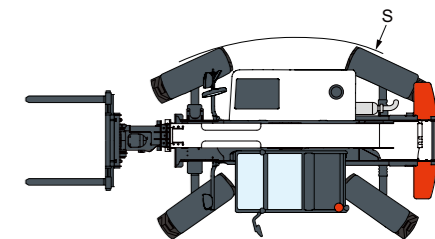
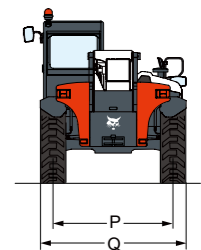
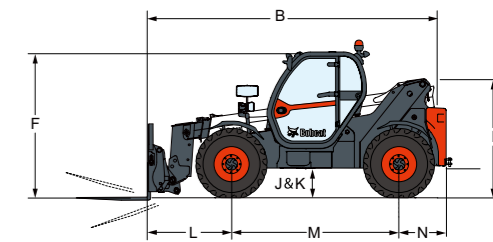


Malacates: en brazos extendidos o no



Brazos: extendidos o no, con gancho o malacate

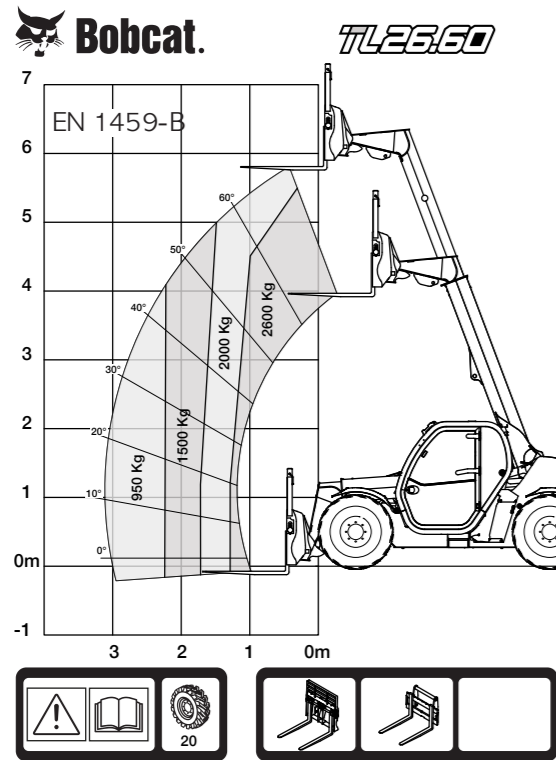
	Cargadores telescópicos				Manipuladores telescópicos								
	TL26.60 100III	TL30.60 100III	TL35.70 100III	TL38.70HF 130III	T35.105 100III	T36.120SL 100III	T35.130SLP 100III	T35.140S 100III	T41.140SLP 100III	T40.180SLP 100III			
DIMENSIONES													
	Diám. ext. Rin	Diám. Int.											
Largo general (hasta cara de horquillas)		B	mm	4507	4507	4869	4869	5071	5442	5876	6108	6108	6220
Altura general, cabina estándar	20"	F	mm	2100	2100	2290	2290	2389	2389	2393	N/D	N/D	N/D
Holgura al suelo	20"	J	mm	264	264	346	346	415	415	422	N/D	N/D	N/D
Holgura al suelo	24"	K	mm	348	348	430	430	500	500	509	509	509	509
Largo – entre eje delantero y cara de horquillas		L	mm	1020	1020	1356	1356	1422	1793	1919	2151	2151	2263
Distancia entre ejes delanteros y traseros		M	mm	2820	2820	2870	2870	2850	2850	2850	2850	2850	2850
Largo – entre eje trasero y extremo posterior de la máquina		N	mm	667	667	643	643	799	799	1107	1107	1107	1107
Ancho externo de la cabina del operador		O	mm	930	930	1013	1013	930	930	930	930	930	930
Ancho de orugas (delanteras y traseras)		P	mm	1666	1666	1895	1895	1862	1862	1992	1992	1992	1992
Ancho sobre llantas estándar		Q	mm	2100	2100	2300	2300	2264	2264	2418	2418	2418	2418
Radio de giro externo (en las llantas)	20"	S	mm	3717	3717	3714	3714	3765	3765	4150	N/D	N/D	N/D
DESEMPEÑO													
Potencia de tiro (a 1kmh)	20"		daN	4900	4900	7900	7900	5700	5700	5700	N/D	N/D	N/D
Capacidad nominal			kg	2600	3000	3500	3800	3500	3600	3500	3500	4100	4000
Carga de vuelco a máx. alcance (en estabilizadores, si están equipados)	20"		kg	1220	1580	1780	1780	700	1500	1500	N/D	N/D	N/D
Altura de elevación – llantas	20"	HH4	mm	5800	5800	6889	6889	10290	11529	12242	N/D	N/D	N/D
Altura de elevación – estabilizadores	20"	HH4	mm	N/D	N/D	N/D	N/D	N/D	11852	12468	N/D	N/D	N/D
Máx. alcance – llantas	20"	IH2	mm	3100	3100	3915	3915	6886	8193	8764	N/D	N/D	N/D
PESOS													
Peso de operación total	20"		kg	4780	5180	7050	7320	7340	8270	8810	N/D	N/D	N/D
Máx. presión al suelo en llantas – suelo macizo			kg/cm ²	11	11	11	11	11	11	12	12	13	13
MOTOR													
Marca / Modelo			-	PERKINS / 1104D-44TA	PERKINS / 1104D-44TA	PERKINS / 1104D-44TA	PERKINS / 1104D-E44TA	PERKINS / 1104D-44TA	PERKINS / 1104D-44TA	PERKINS / 1104D-44TA	PERKINS / 1104D-44TA	PERKINS / 1104D-44TA	PERKINS / 1104D-44TA
Combustible			-	DIÉSEL	DIÉSEL	DIÉSEL	DIÉSEL	DIÉSEL	DIÉSEL	DIÉSEL	DIÉSEL	DIÉSEL	DIÉSEL
Refrigeración			-	AGUA	AGUA	AGUA	AGUA	AGUA	AGUA	AGUA	AGUA	AGUA	AGUA
Potencia nominal (ISO 14396)			kW-Hp	74.5 kW - 100HP á 2200rpm	74.5 kW - 100HP á 2200rpm	74.5 kW - 100HP á 2200rpm	96.5 kW - 130HP á 2200rpm	74.5 kW - 100HP á 2200rpm	74.5 kW - 100HP á 2200rpm	74.5 kW - 100HP á 2200rpm	74.5 kW - 100HP á 2200rpm	74.5 kW - 100HP á 2200rpm	74.5 kW - 100HP á 2200rpm
Máx. torque			Nm	410 á 1400rpm	410 á 1400rpm	410 á 1400rpm	516 á 1400rpm	410 á 1400rpm	410 á 1400rpm	410 á 1400rpm	410 á 1400rpm	410 á 1400rpm	410 á 1400rpm
Número de cilindros			-	4	4	4	4	4	4	4	4	4	4
Desplazamiento			l	4.4	4.4	4.4	4.4	4.4	4.4	4.4	4.4	4.4	4.4
Inducción de aire				Turbocargado	Turbocargado	Turbocargado	Turbocargado	Turbocargado	Turbocargado	Turbocargado	Turbocargado	Turbocargado	Turbocargado
SISTEMA HIDRÁULICO													
Tipo de bomba de trabajo		Tipo		Bomba de engranajes con válvula LS	Bomba de engranajes con válvula LS	Bomba de engranajes con válvula LS	Bomba de pistones LS	Bomba de engranajes con válvula LS	Bomba de engranajes con válvula LS	Bomba de engranajes con válvula LS	Bomba de engranajes con válvula LS	Bomba de engranajes con válvula LS	Bomba de engranajes con válvula LS
Capacidad de bomba de trabajo		l/min		100	100	100	190	100	100	100	100	100	100
Ajuste de presión de la válvula de alivio		bar		250	250	250	255	255	255	255	255	255	255
Caudal auxiliar		l/min		90	90	100	150	65	65	65	65	65	65
SISTEMA DE MANDO													
Transmisión			-	Hidrostática con regulación electrónica	Hidrostática con regulación electrónica	Hidrostática con regulación electrónica	Hidrostática con regulación electrónica	Hidrostática con regulación electrónica	Hidrostática con regulación electrónica	Hidrostática con regulación electrónica	Hidrostática con regulación electrónica	Hidrostática con regulación electrónica	Hidrostática con regulación electrónica
Transmisión maestra			-	Motor hidrostático	Motor hidrostático	Motor hidrostático + caja de engranajes de 2 vel.	Motor hidrostático + caja de engranajes de 2 vel.	Motor hidrostático	Motor hidrostático	Motor hidrostático	Motor hidrostático	Motor hidrostático	Motor hidrostático
Opción de 30 km/h													
Velocidad en primera – conejo		km/h		31 (20")	31 (20")	11	N/D	30 / 26	30 / 26	30 / 26	-	-	30
Velocidad en segunda – conejo		km/h		N/D	N/D	30	N/D	N/D	N/D	N/D	N/D	N/D	N/D
Opción de 40 km/h													
Velocidad en primera – conejo		km/h		40 (24")	40 (24")	12	12	N/D	N/D	N/D	N/D	N/D	N/D
Velocidad en segunda – conejo		km/h		N/D	N/D	40	40	N/D	N/D	N/D	N/D	N/D	N/D
FRENOS													
Freno de motor			-	Hidrostático	Hidrostático	Hidrostático	Hidrostático	Hidrostático	Hidrostático	Hidrostático	Hidrostático	Hidrostático	Hidrostático
Freno de parqueo automático y de emergencia			-	Freno pasivo	Freno pasivo	Freno pasivo	Freno pasivo	Freno pasivo	Freno pasivo	Freno pasivo	Freno pasivo	Freno pasivo	Freno pasivo
Freno de servicio			-	Discos inmersos en aceite	Discos inmersos en aceite	Discos inmersos en aceite	Discos inmersos en aceite	Discos inmersos en aceite	Discos inmersos en aceite	Discos inmersos en aceite	Discos inmersos en aceite	Discos inmersos en aceite	Discos inmersos en aceite



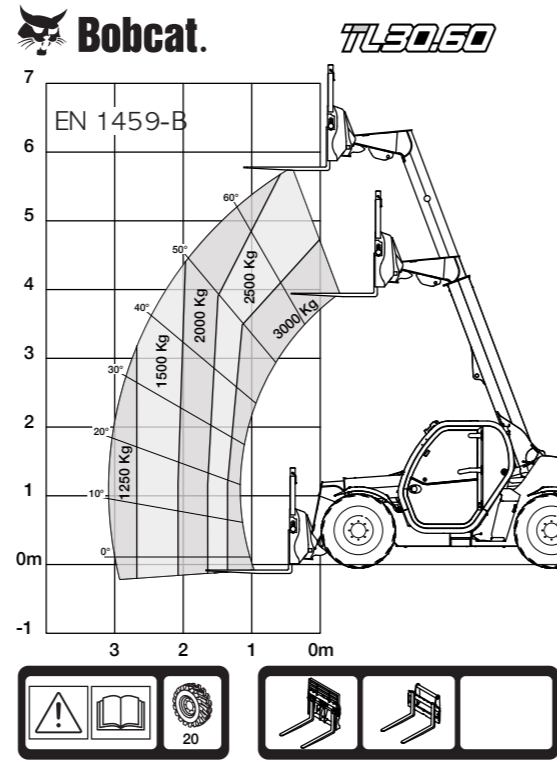
Las especificaciones y diseños están sujetos a cambios sin previo aviso. Las fotografías de los productos Bobcat pueden mostrar equipos adicionales a los estándar.

Cargadores telescópicos

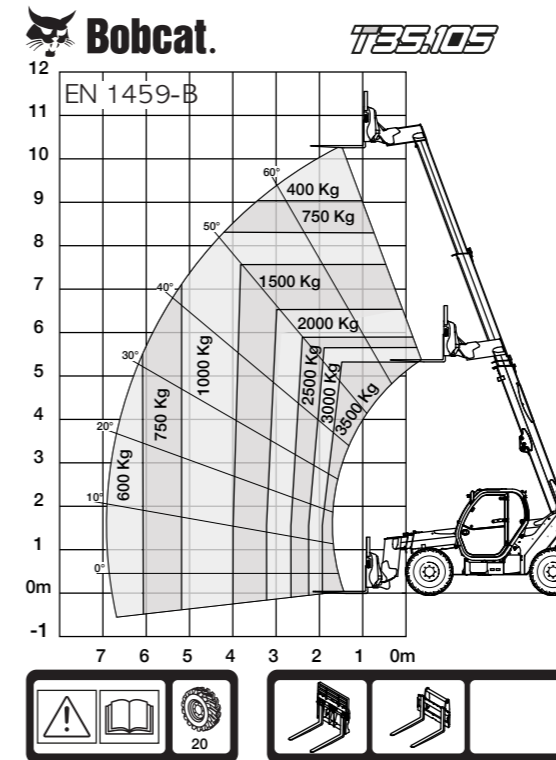
Manipuladores telescópicos



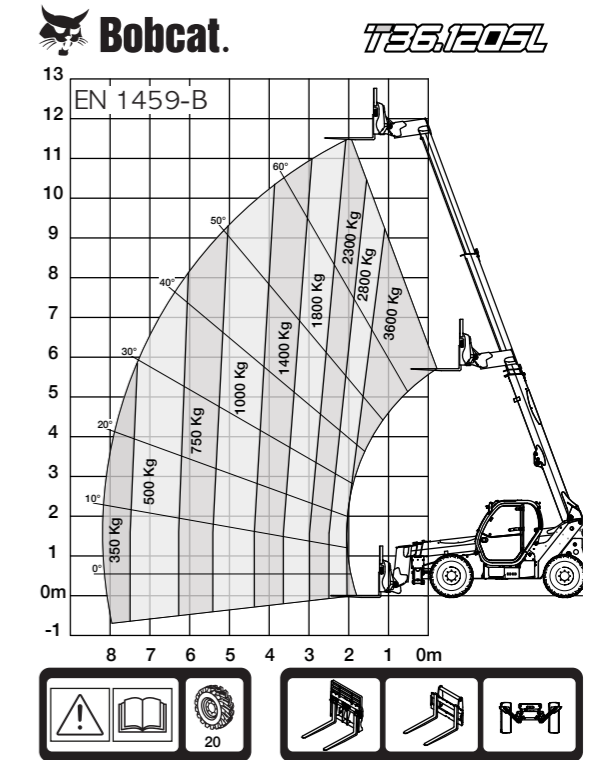
99468 G7 7296686



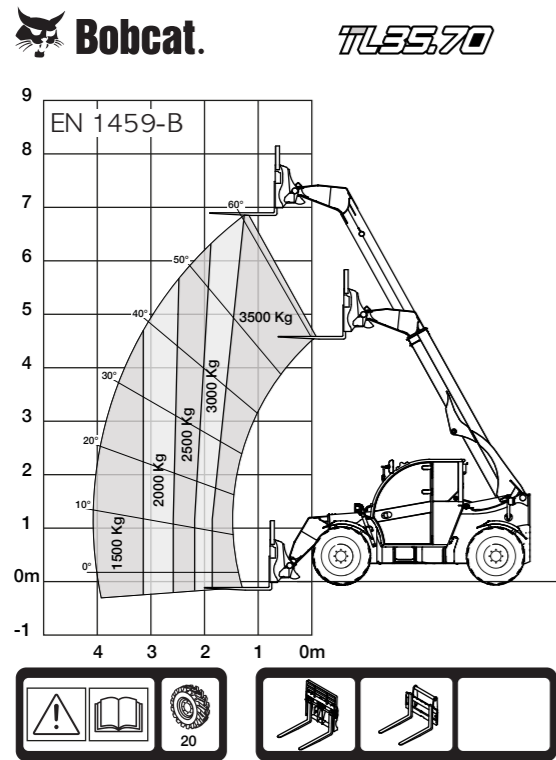
99442 G7 7296640



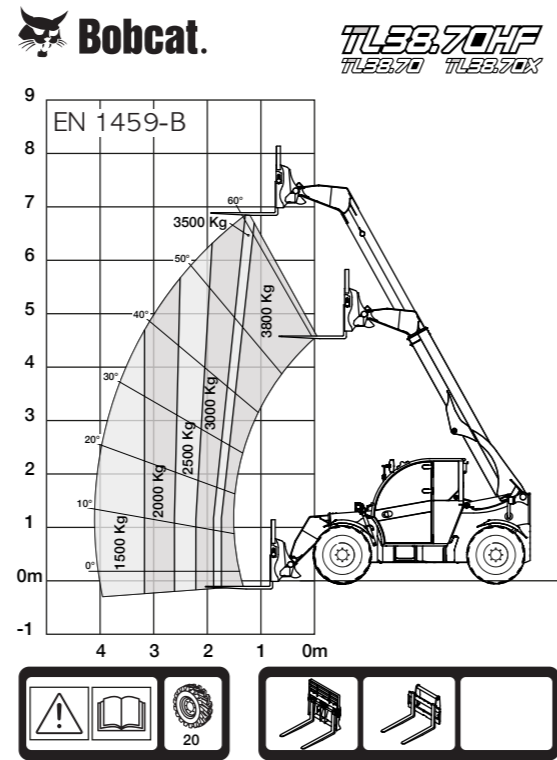
98843 G7 7294010



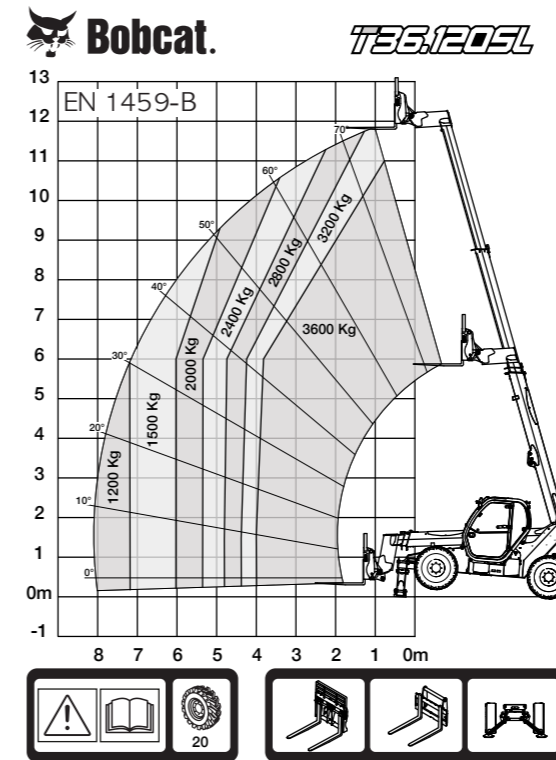
98889 G7 7294192



99206 G7 7296037



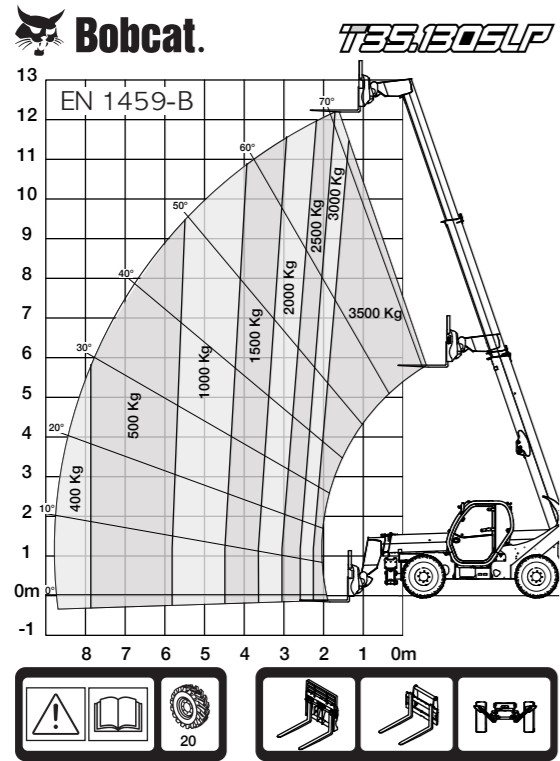
99256 G7 7296122



98889 G7 7294193

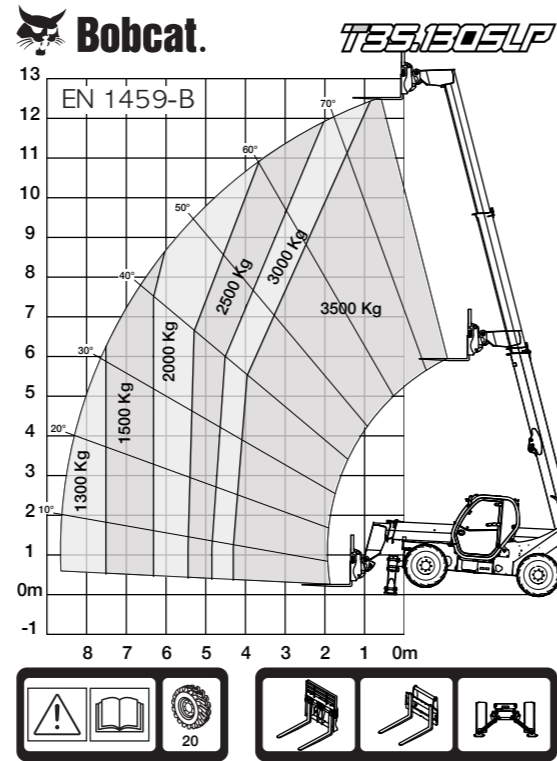
Manipuladores telescópicos

Manipuladores telescópicos



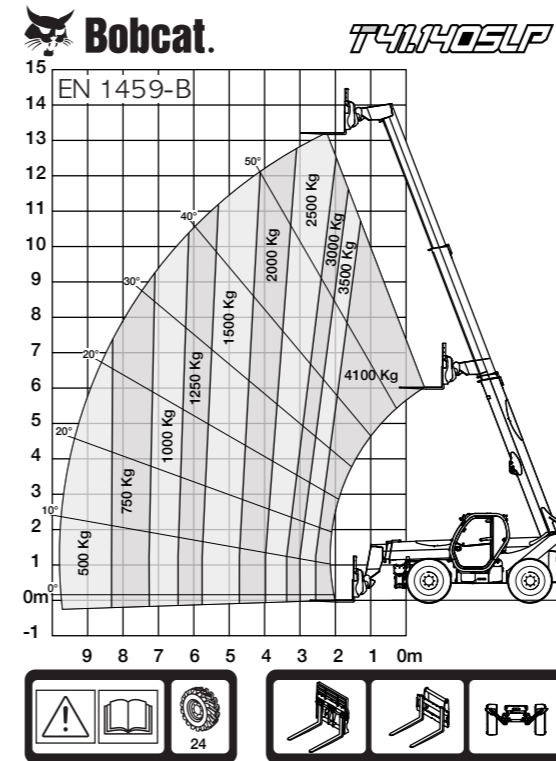
98727 G7

7288761



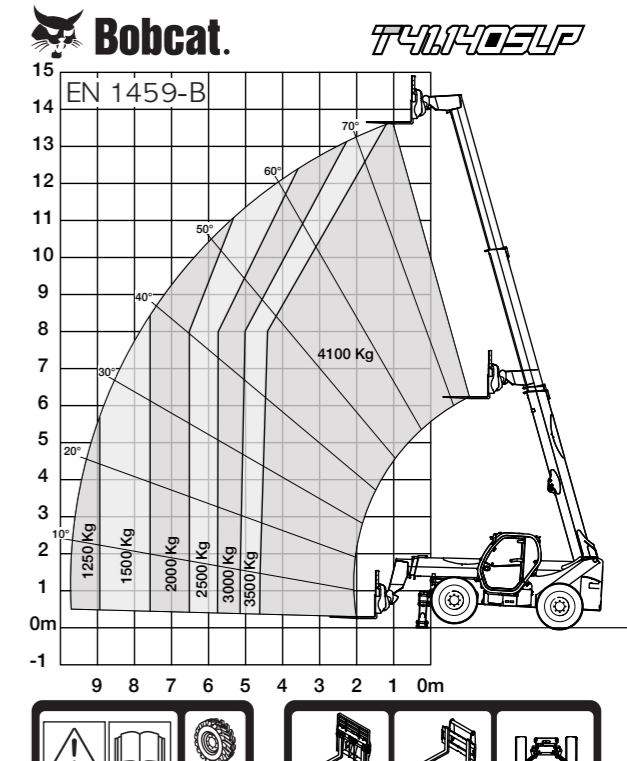
98727 G7

7288762



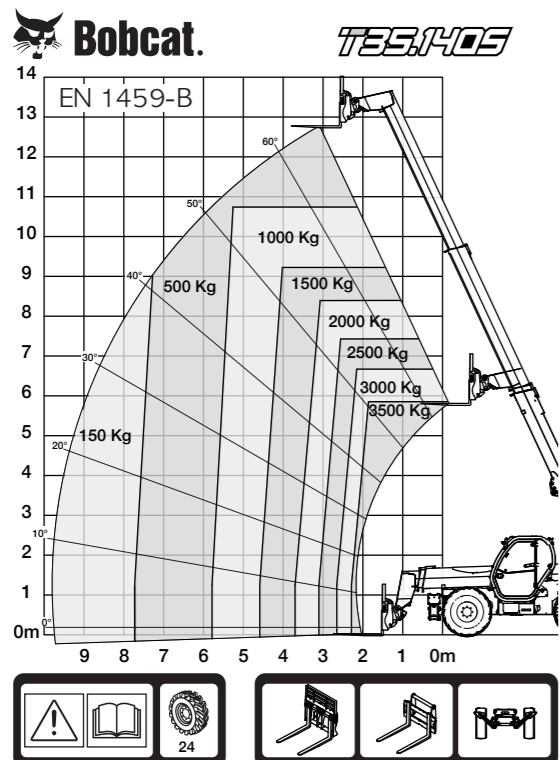
99001 G7

7294817



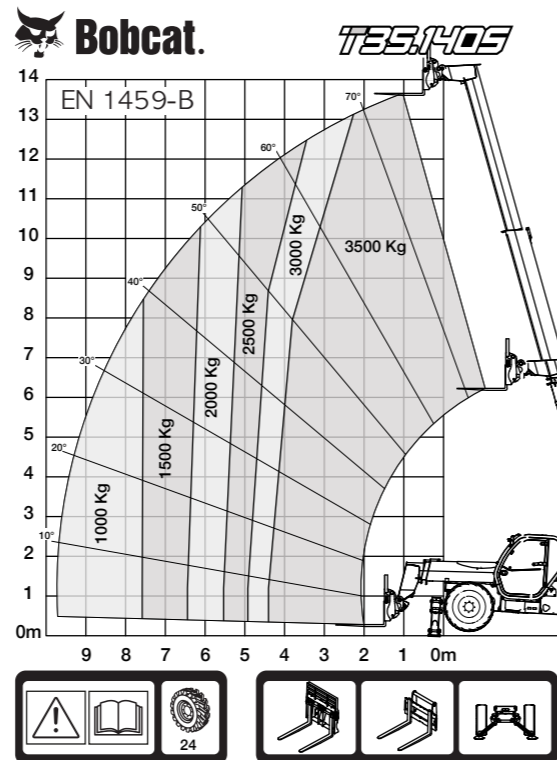
99001 G7

7294817



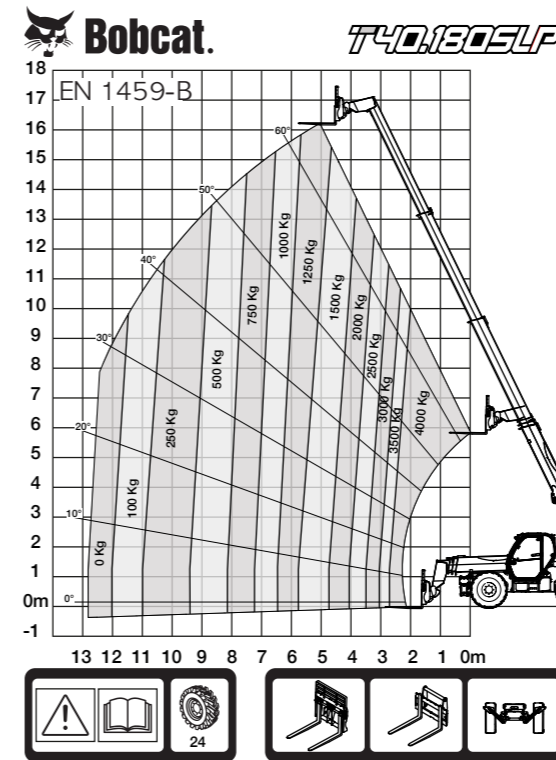
98427 G7

7286650



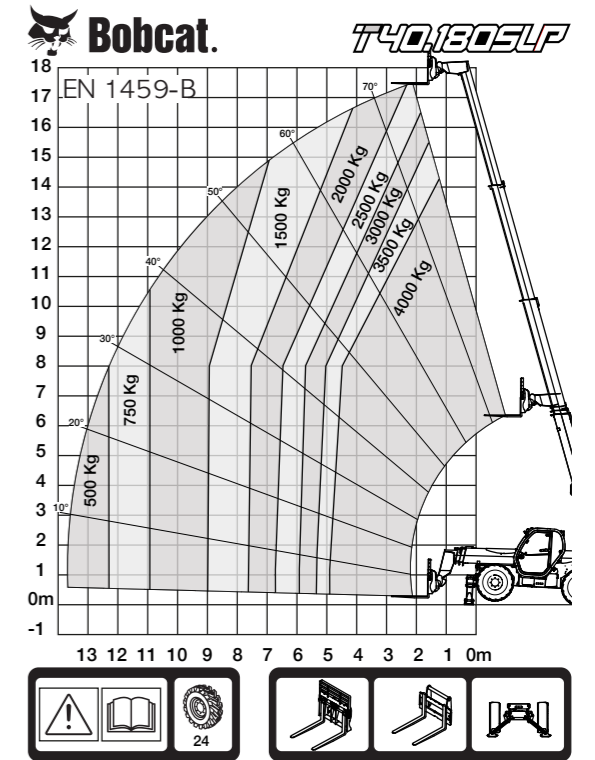
98427 G7

7286680



98908 G7

7294327



98908 G7

7294328

Equipo estándar y opcional



Cargadores Telescópicos		Manipuladores Telescópicos				
TL26.60 TL30.60	TL35.70 TL38.70HF	T35.10S	T36.120SL	T35.130SLP	T35.140S	T41.140SLP T40.180SLP

Notas

PLUMA	TL26.60 TL30.60	TL35.70 TL38.70HF	T35.10S	T36.120SL	T35.130SLP	T35.140S	T41.140SLP T40.180SLP
Línea de aux. hidráulicos en cabezal de pluma con acoples rápidos y sistema de liberación de presión integrado	■	■	■	■	■	■	■
Quicktack con seguro de aditamento manual	■	■	■	■	■	■	■
Quicktack con seguro de aditamento hidráulico	□	□	□	□	□	□	□
Sistema competitivo con seguro de aditamento manual o hidráulico	□	□	-	-	□	□	□
Horquillas flotantes con respaldo	-	-	■	■	■	■	■
Anillo elevador con cabezal de pluma (max. 3 tons)	-	-	-	-	■	■	■
Arnés de cableado y conexiones eléctricas de la pluma	□	□	□	□	□	□	□
Suspensión de la pluma	□	□	-	-	-	-	-
Farolas de trabajo en la pluma	□	□	□	□	□	□	□
Sistema de malacate	-	-	-	-	-	-	□
Sistema de plataforma para personas	-	-	-	-	-	-	□
Sistema de control remoto con cargador a bordo	-	-	□	□	□	□	□

CABINA	TL26.60 TL30.60	TL35.70 TL38.70HF	T35.10S	T36.120SL	T35.130SLP	T35.140S	T41.140SLP T40.180SLP
Paquete completo de equipo de seguridad: Arrestador de movimiento agravado (EN15000), luces de carretera y trabajo completas (delanteras y traseras), luz intermitente rotativa, limpiaparabrisas delantero y trasero con limpiador, retrovisores derecho e izquierdo, retrovisor interno, alarma de alerta de retroceso y nivel de burbuja (para máquinas con estabilizadores)	■	■	■	■	■	■	■
Mando multifuncional con controles proporcionales y mando de avance/retroceso	■	■	■	■	■	■	■
Freno de parqueo automático	■	■	■	■	■	■	■
Pantalla LCD multifuncional	■	■	■	■	■	■	■
Sistema Administrador de Velocidad (SMS) para ajustar la máx. velocidad sin importar las RPM del motor	■	■	■	■	■	■	■
Administrador de Caudal de Aux. (AFM) para ajustar y activar un caudal hidráulico continuo	■	■	■	■	■	■	■
Cabina ROPS/FOPS con vidrios polarizados (Nivel II)	■	■	■	■	■	■	■
Control de avance/retroceso en palanca de dirección	□	□	□	□	□	□	□
Control de avance/retroceso en mando y palanca de dirección	□	□	-	-	-	-	-
Parrilla protectora para el limpiaparabrisas (en frente y techo)	□	□	□	□	□	□	□
Asiento de suspensión de aire de alto confort	□	□	□	□	□	□	□
Aire acondicionado	□	□	□	□	□	□	□
Sistema de encendido antirrobo con teclado	□	□	□	□	□	□	□

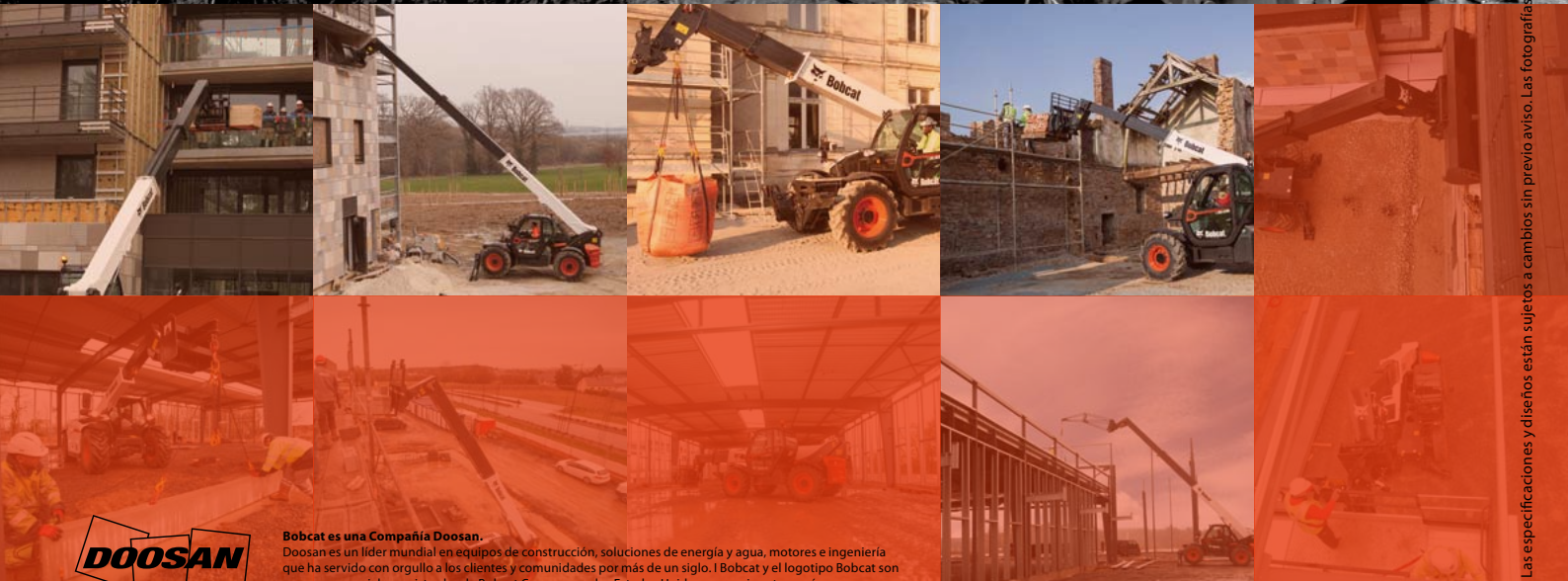
COMPARTIMIENTO DEL MOTOR	TL26.60 TL30.60	TL35.70 TL38.70HF	T35.10S	T36.120SL	T35.130SLP	T35.140S	T41.140SLP T40.180SLP
Desconexión electrónica de la batería (EBD)	■	■	■	■	■	■	■
Inversor de ventilador con modo manual y autom.	□	□	□	□	□	□	□
Prefiltro de aire ciclónico para motores Etapa IIIA	□	□	□	□	□	□	□

LLANTAS	APLICACIÓN	TL26.60 TL30.60	TL35.70 TL38.70HF	T35.10S	T36.120SL	T35.130SLP	T35.140S	T41.140SLP T40.180SLP
400/80-20"	Multipropósito	■	■	■	■	■	□	□
400/80-24"	Multipropósito	□	□	□	□	□	■	■
Michelin - 400/80-24" 162A8 IND TL POWER CL	Multipropósito	□	□	□	□	□	□	□
Dunlop - 405/70-20" SPT9 MPT	Semi-industrial	□	□	□	-	-	-	-
Dunlop - 405/70-24" SPT9 MPT	Semi-industrial	□	□	□	□	□	-	-
Nokian - 480/65R24" TRI STEEL	Severo/Reciclaje	-	□	-	-	-	-	-
Michelin - 400/70R20" BIBLOAD	Superficie maciza	□	-	-	-	-	-	-

estándar
 opcional
 no disponible

Hay otras opciones disponibles, comuníquese por favor con su distribuidor Bobcat para conocerlas.

Las especificaciones y diseños están sujetos a cambios sin previo aviso. Las fotografías de los productos Bobcat pueden mostrar equipos adicionales a los estándar.



Bobcat es una Compañía Doosan.
 Doosan es un líder mundial en equipos de construcción, soluciones de energía y agua, motores e ingeniería que ha servido con orgullo a los clientes y comunidades por más de un siglo. ¡Bobcat y el logotipo Bobcat son marcas comerciales registradas de Bobcat Company en los Estados Unidos y en varios otros países.
 ©2017 Bobcat Company. Todos los derechos reservados.

Las especificaciones y diseños están sujetos a cambios sin previo aviso. Las fotografías de los productos Bobcat pueden mostrar equipos adicionales a los estándares.



Bobcat®

www.bobcat.com

